



Bite Wash
cleaning orthodontics

Zalecany przez dentystów

Środek dezynfekujący

VIÓXTEN
RELY CLEAN



Hygiene Bite

Clinical, Cosmetic and
Investigational Dentistry

Luca Levrini. Francesca Novara. Silvia Margherini Camilla. Tenconi Mario Raspanti.

*Department of Surgical and Morphological Sciences, Dental Hygiene School, Research Centre
Cranio Facial Disease and Medicine, University of Insubria, Varese, Italy.*

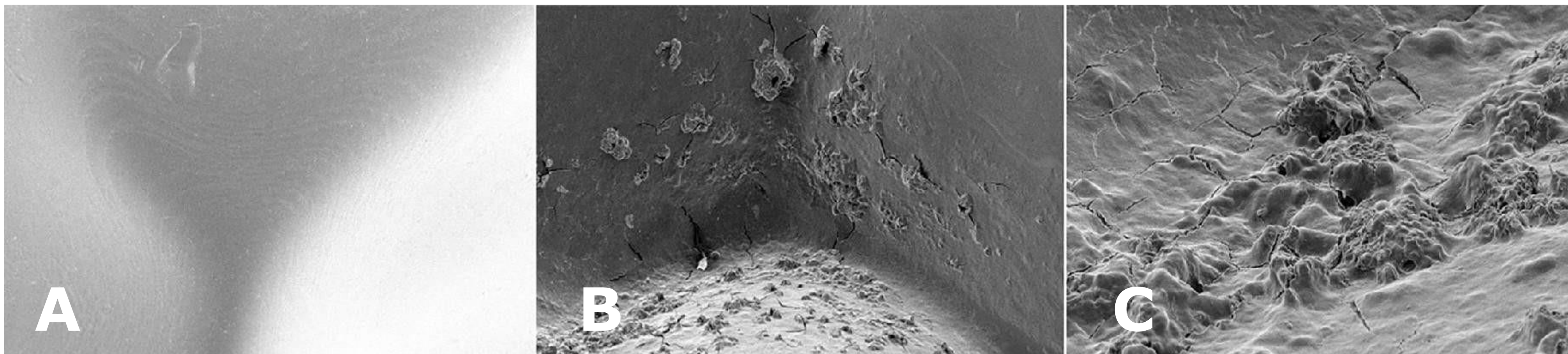
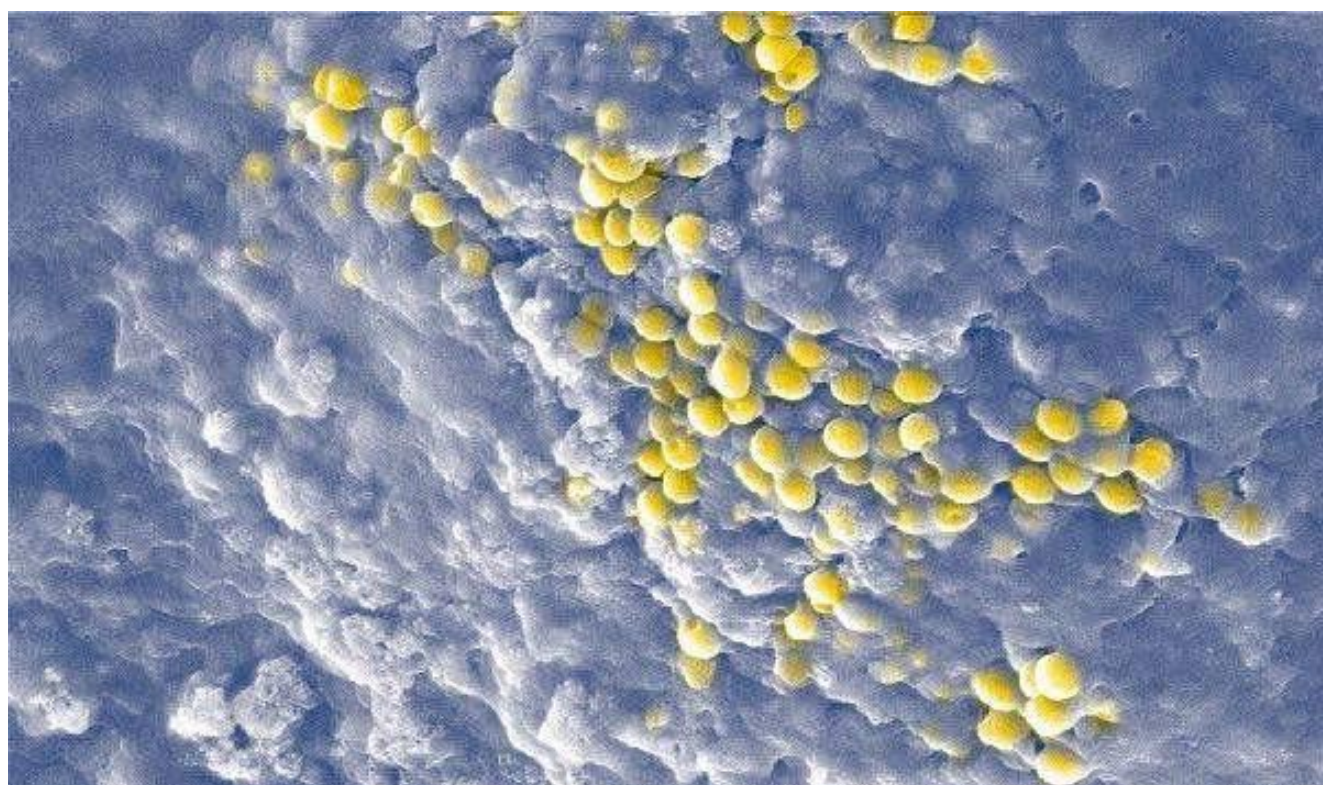
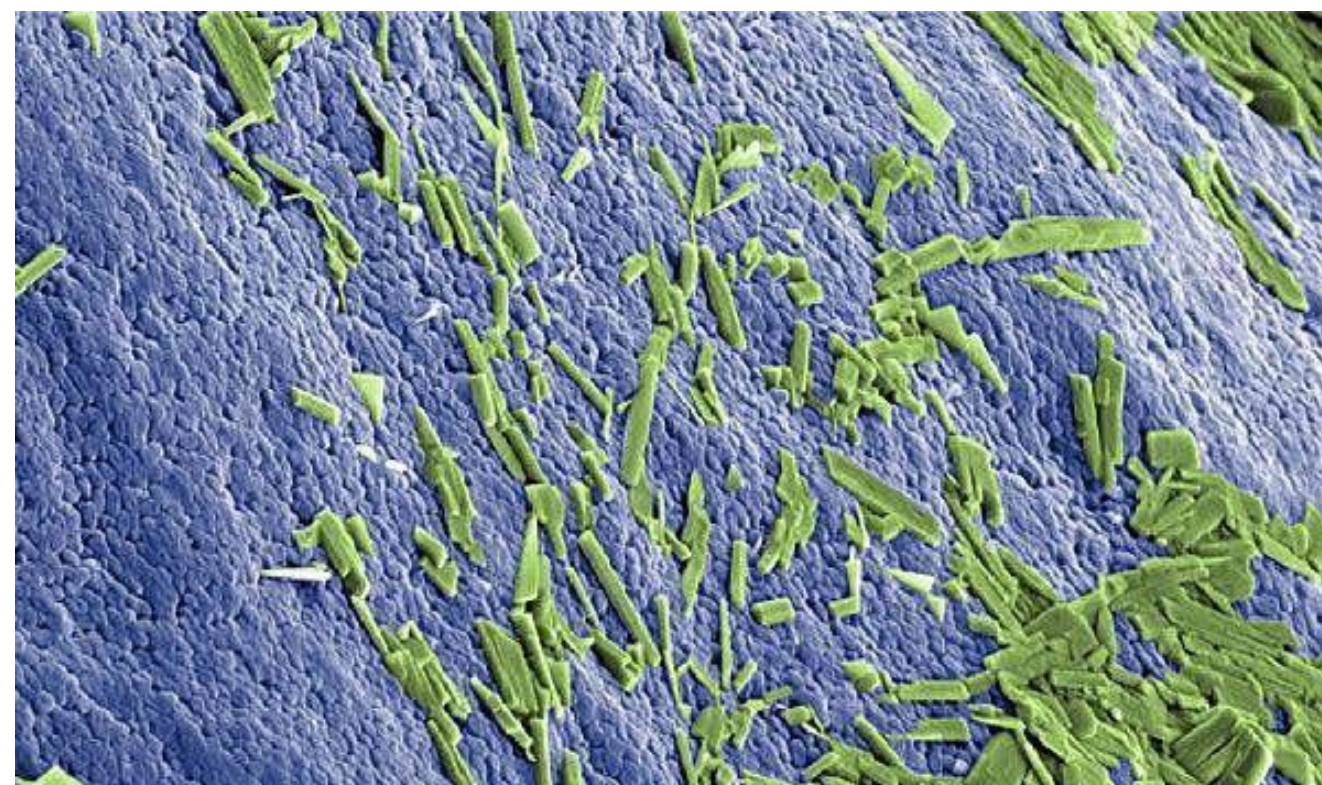


Figure: Czysty aparat ortodontyczny jeszcze nie noszony (A), po 2 tygodniach użytkowania (B), obserwowany w dużym powiększeniu (C), widok powiększony za pomocą mikroskopu elektronowego.

Higiena



Opis: Poszczególne bakterie (żółte) są pokryte lepłą, amorficzną żywicą (niebieską).



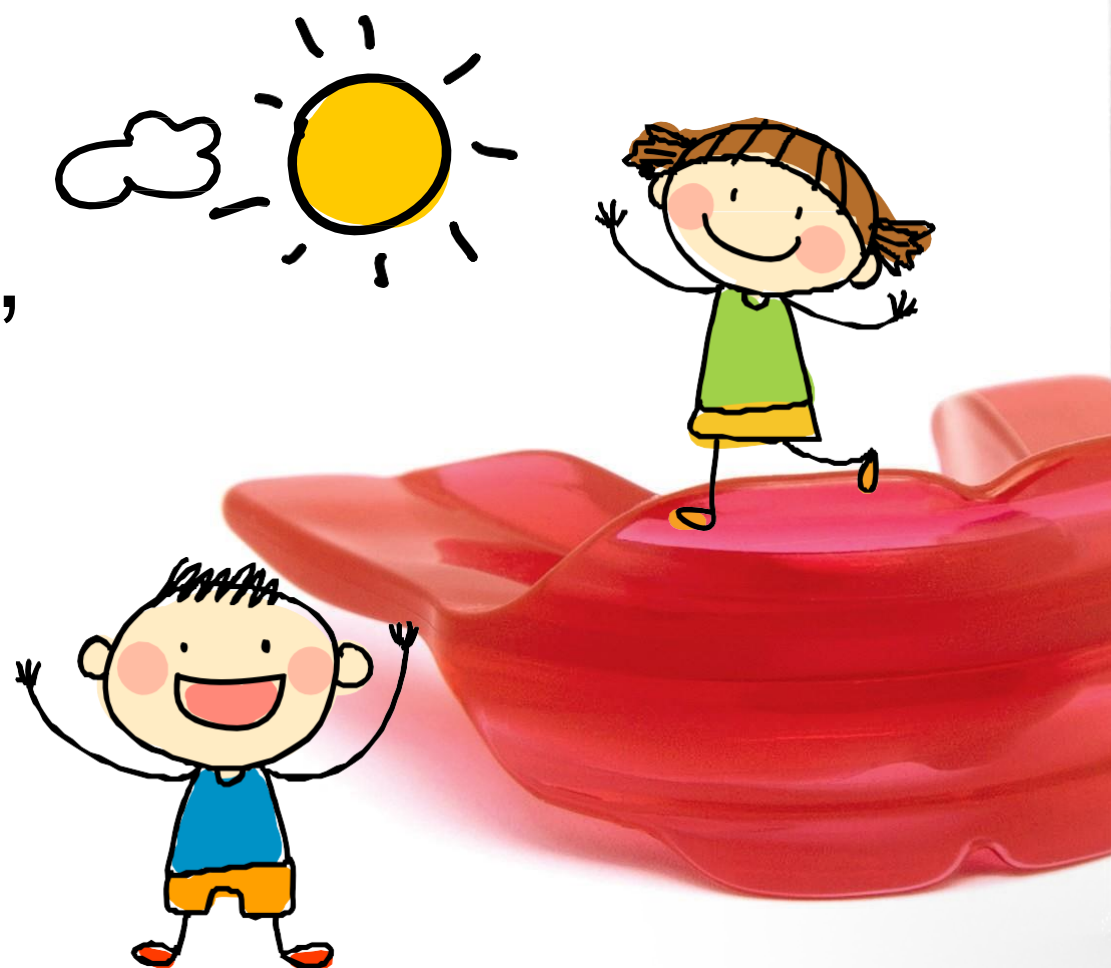
Opis: Powierzchnia jest pokryta jednolitą warstwą biologiczną (niebieską), w której można rozpoznać poszczególne bakterie. Mineralne kryształy (zielone) występują sporadycznie na opisywanych powierzchniach.



Opis: Kryształ o nieznanym składzie (różowy), prawdopodobnie kryształ organiczny, jest częściowo zanurzony w błonie biologicznej.

Zastosowanie

- ochroniacze zębów,
- aparaty ortodontyczne,
- alignery,
- ochroniacze sportowe,
- szczoteczki do zębów,
- nylonowe protezy.



Czym jest Bitewash?

BiteWash to środek dezynfekujący o działaniu dezintegrujący, który usuwa bakterie i powierzchniowe nieczystości; przeznaczony jest do czyszczenia nakładek zgryzowych, szczoteczek do zębów i aparatów ortodontycznych, takich jak przeźroczyste alignery. Działanie środka BiteWash zapobiega tworzeniu się błonek biologicznych i plam. regularne stosowanie zmniejsza powstawanie nieprzyjemnego zapachu i zapewnia doskonały komfort.

Rekomendowany przez dentystów

Gdzie można znaleźć produkt:

- Zapytaj dentysty
- W sklepie on-line **www.apostomatologia.pl**



Czym jest BiteWash?

Ryzyko skażenia bakteryjnego nakładki zgryzowej jest bardzo duże, bowiem Escherichia Coli chętnie bytuje na aparatach tego rodzaju; dlatego należy szczególnie dbać i zapewnienie higieny.

Stosowanie środka BiteWash nie zmienia właściwości chemicznych i fizycznych materiałów, nie uszkadza ich powierzchni i utrzymuje ich stałą skuteczność.

Bezpieczny Praktyczny

Zmniejsza zanieczyszczenie bakteryjne

01

Zapobiega tworzeniu się płytki nazębnej i bakterii.

02

Zapobiega powstawaniu nieprzyjemnych zapachów i plam na nakładkach.

03


Nie jest ścierny i nie uszkadza powierzchni urządzenia.

04

Zawsze utrzymuje aligner przezroczysty i czysty.

Skład chemiczny

BiteWash to stabilna i zrównoważona mieszanina związków nadtlenowych. Zawiera anionowy środek powierzchniowo czynny, kwasy organiczne i nieorganiczny system aktywacyjny.



*Remove the biofilm
from your orthodontic
device and reduce
the formation
of plaque*

KOMFORTOWY i PRAKTYCZNY

**W drodze lub w pracy
W KIESZONKOWEJ
WERSJI W SPRAYU**



Przechowywanie i trwałość

Przechowywać w chłodnym i suchym miejscu.

Trwałość w postaci skoncentrowanej : 24 miesiące.

Przygotowany roztwór pozostaje aktywny przez 10 dni.

100 DNI STOSOWANIA

Opakowanie

Pudełko zawiera:

10 jednodawkowych saszetek o wadze 2,5 g,

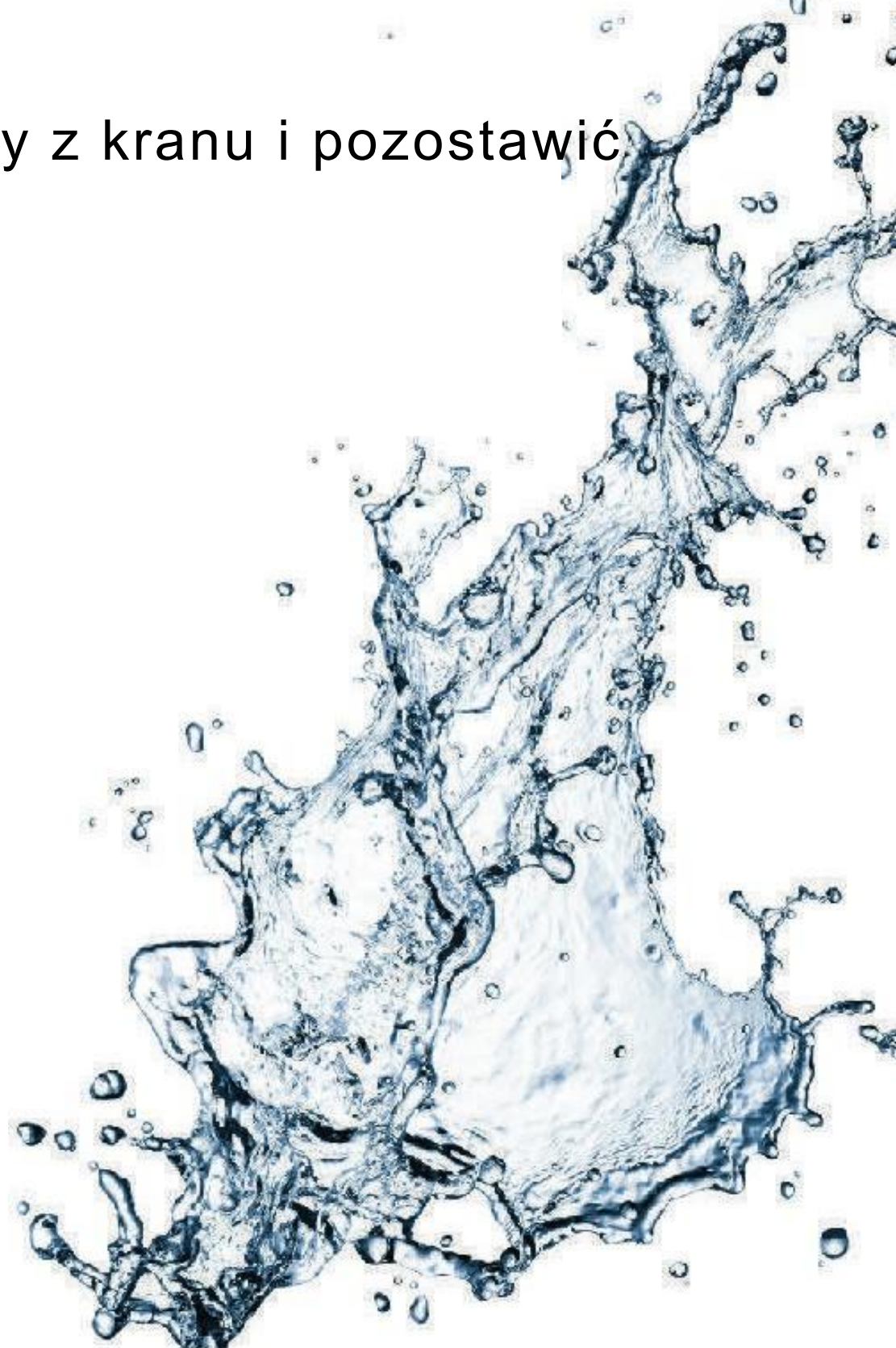
1 pojemnik z rozpylaczem o pojemności 100 ml,

1 podkładkę chłonną



Sposób stosowania

Zanurzyć w 250 ml wody z kranu i pozostawić na 10 minut.



Łatwy w przygotowaniu

Spryskać za pomocą dostarczonego pojemnika 100 ml z rozpylaczem.

Sposób aktywacji



Napełnić pojemnik
wodą z kranu



Wsypać do pojemnika
zawartość saszetki



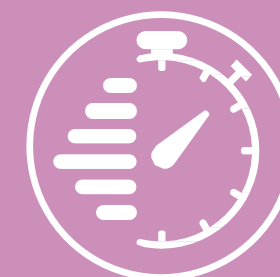
Poczekać 10 minut
na aktywację



Sposób stosowania



Spryskać aparat
roztworem.



Pozostawić na
10 minut



Wyplukać.

Bezpieczeństwo

BiteWash jest bezpieczny w użytkowaniu. Roztwór nie jest toksyczny ani uczulający, nie wytwarza toksycznych oparów i jest w pełni biodegradowalny z upływem czasu, przy jednoczesnym poszanowaniu środowiska.



Dziękujemy...



www.apostomatologia.pl



www.bitewash.com

IL NOSTRO PARTNER

